

6 Stock Information

株式の状況 (2024年3月31日現在)

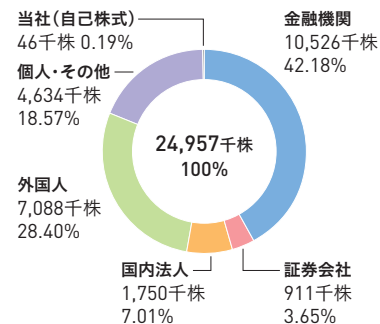
発行済株式総数 24,957,602株 | 株主数 12,735名

大株主の状況

株主名	株式数(千株)	出資比率(%)
日本マスタートラスト信託銀行株式会社(信託口)	2,901	11.64
株式会社日本カストディ銀行(信託口)	1,569	6.30
大樹生命保険株式会社	1,569	6.29
三井住友海上火災保険株式会社	1,401	5.62
株式会社三井住友銀行	696	2.79
GOLDMAN SACHS INTERNATIONAL	586	2.35
みずほ証券株式会社	519	2.08
三井倉庫グループ従業員持株会	509	2.04
株式会社竹中工務店	496	1.99
STATE STREET BANK AND TRUST COMPANY 505223	478	1.92

(注) 千株未満の株式数は切り捨てて表示しております。出資比率は小数点2位未満を切り捨て、自己株式(46,980株)を控除して算出しております。

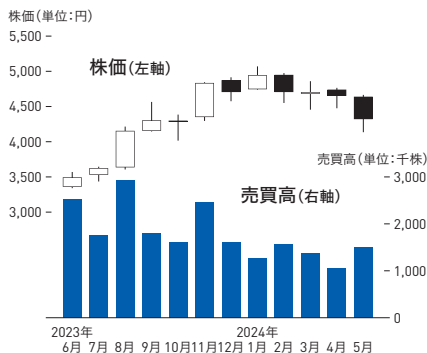
所有者別分布状況



(注) 千株未満の株式数は切り捨て、また、株式数比率は小数点2位未満を四捨五入して表示しております。

株価及び売買高の推移

(東京証券取引所 証券コード: 9302)



表紙デザインについて

三井倉庫グループの様々な物流機能が、持続可能な社会に貢献していく様を表現。
*当社の2024年4月1日~2025年3月31日迄に発信するIR媒体の共通デザインとなります。

株主メモ

事業年度	毎年4月1日から翌年3月31日まで
定時株主総会	毎年6月下旬開催
同総会における議決権行使株主	基準日現在1単元(100株)以上を有する株主
単元株式数	100株
基準日	定時株主総会の議決権 毎年3月31日 期末配当 毎年3月31日 中間配当 毎年9月30日
公告方法	電子公告により、当社のホームページに掲載します。 <input type="text" value="三井倉庫 電子公告"/> <input type="button" value="検索"/> https://www.mitsui-soko.com/ir/stock/notice
証券コード	9302
株主名簿管理人及び特別口座の口座管理機関	東京都千代田区丸の内一丁目4番1号 三井住友信託銀行株式会社
郵便物送付先	〒168-0063 東京都杉並区和泉二丁目8番4号 三井住友信託銀行株式会社証券代行部
電話照会先(電話料無料)	☎0120-782-031 (平日 9:00~17:00/土・日・祝・12/31~1/3 休)
ホームページ	<input type="text" value="三井住友信託銀行証券代行部"/> <input type="button" value="検索"/> https://www.smtb.jp/personal/procedure/agency/

住所変更、単元未満株式の買取・買増等のお申出先について

株主様の口座のある証券会社等にお申出ください。なお、証券会社等に口座がないため特別口座を開設された株主様は、三井住友信託銀行株式会社(上に記載の「郵便物送付先、電話照会先」)にお申出ください。

未払配当金の支払のお申出先について

株主名簿管理人である三井住友信託銀行株式会社(上に記載の「郵便物送付先、電話照会先」)にお申出ください。

三井倉庫ホールディングス株式会社

<https://www.mitsui-soko.com>
〒105-0003 東京都港区西新橋三丁目20番1号
TEL.03-6400-8000(代表)
お問い合わせ: kouhou@mitsui-soko.co.jp



(注) 本冊子は、FSC®認証を取得した用紙と、植物油インキを利用し印刷しております。