

株式の状況 (2023年3月31日現在)

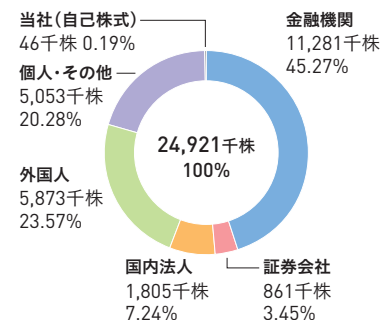
▶ 発行済株式総数 24,921,802株 ▶ 株主数 13,937名

▶ 大株主の状況

株主名	株式数(千株)	出資比率(%)
日本マスタートラスト信託銀行株式会社(信託口)	2,742	11.02
株式会社日本カストディ銀行(信託口)	2,546	10.23
大樹生命保険株式会社	1,569	6.30
三井住友海上火災保険株式会社	1,401	5.63
株式会社三井住友銀行	696	2.80
三井倉庫グループ従業員持株会	519	2.08
株式会社竹中工務店	496	1.99
三井住友信託銀行株式会社	437	1.75
JPモルガン証券株式会社	337	1.35
STATE STREET BANK AND TRUST COMPANY 505223	318	1.28

(注) 千株未満の株式数は切り捨てて表示しております。出資比率は小数点2位未満を切り捨て、自己株式(46,808株)を控除して算出しております。

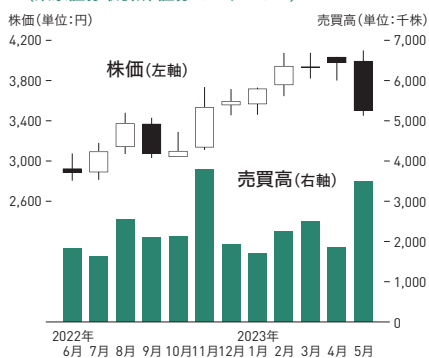
▶ 所有者別分布状況



(注) 千株未満の株式数は切り捨て、また、株式数比率は小数点2位未満を四捨五入して表示しております。

▶ 株価および売買高の推移

(東京証券取引所 証券コード:9302)



表紙デザインについて

中計2022の目標達成に向けて、様々なDNAを持つ三井倉庫グループの力を結集し、持続的に成長するイメージを表現しております。

株主メモ

事業年度 毎年4月1日から翌年3月31日まで
 定時株主総会 毎年6月下旬開催
 同総会における議決権行使株主 基準日現在1単元(100株)以上を有する株主
 単元株式数 100株

基準日 定時株主総会の議決権 毎年3月31日
 期末配当 毎年3月31日
 中間配当 毎年9月30日

公告方法 電子公告により、当社のホームページに掲載します。

<https://www.mitsui-soko.com/ir/stock/notice>

証券コード 9302

株主名簿管理人および
 特別口座の口座管理機関 東京都千代田区丸の内一丁目4番1号
 三井住友信託銀行株式会社

郵便物送付先 〒168-0063
 東京都杉並区和泉二丁目8番4号
 三井住友信託銀行株式会社証券代行部

電話照会先(電話料無料)

☎ 0120-782-031
 (平日 9:00~17:00/土・日・祝・12/31~1/3 休)

ホームページ

<https://www.smtb.jp/personal/procedure/agency/>

●住所変更、単元未満株式の買取・買増等のお申出先について

株主様の口座のある証券会社等にお申出ください。なお、証券会社等に口座がないため特別口座を開設された株主様は、三井住友信託銀行株式会社(上に記載の「郵便物送付先、電話照会先」)にお申出ください。

●未払配当金の支払のお申出先について

株主名簿管理人である三井住友信託銀行株式会社(上に記載の「郵便物送付先、電話照会先」)にお申出ください。



☎ 三井倉庫ホールディングス株式会社

<https://www.mitsui-soko.com>
 〒105-0003 東京都港区西新橋三丁目20番1号
 TEL.03-6400-8000(代表)
 お問い合わせ: ☎ kouhou@mitsui-soko.co.jp

(注) 本冊子は、FSC®認証を取得した用紙と、植物油インキを利用し印刷しております。